



Frokostmøde om EA-hub og EA-tools

VE-rejseholdet i samarbejde med Danmarks Miljøportal

24. maj 2024



Plan- og
Landdistriktsstyrelsen



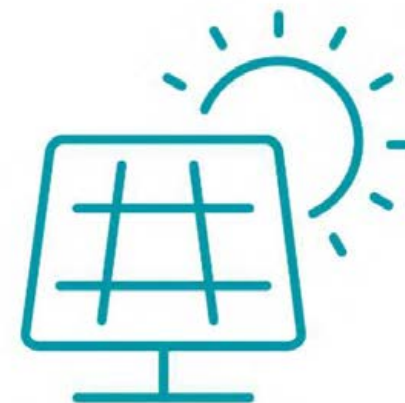
Miljøministeriet
Miljøstyrelsen



Energistyrelsen

DAGSORDEN

- 12:00 – 12:05: Velkommen v. VE-rejseholdet
- 12:05 – 12:40: Oplæg om EA-hub og EA-tools v. Dorthe Holme og Rasmus Holm Mogensen (Danmarks Miljøportal)
- 12:40 – 12:55: Spørgsmål
- 12:55 – 13:00: Næste frokostmøde v. VE-rejseholdet



Danmarks Miljøportal

v. Dorthe Holme og Rasmus Holm Mogensen



Plan- og
Landdistriktsstyrelsen



Miljøministeriet
Miljøstyrelsen



Energistyrelsen

VE-rejseholdet

Præsentation og spørgsmål til EA-Hub og EA-Tools

24.05.2024

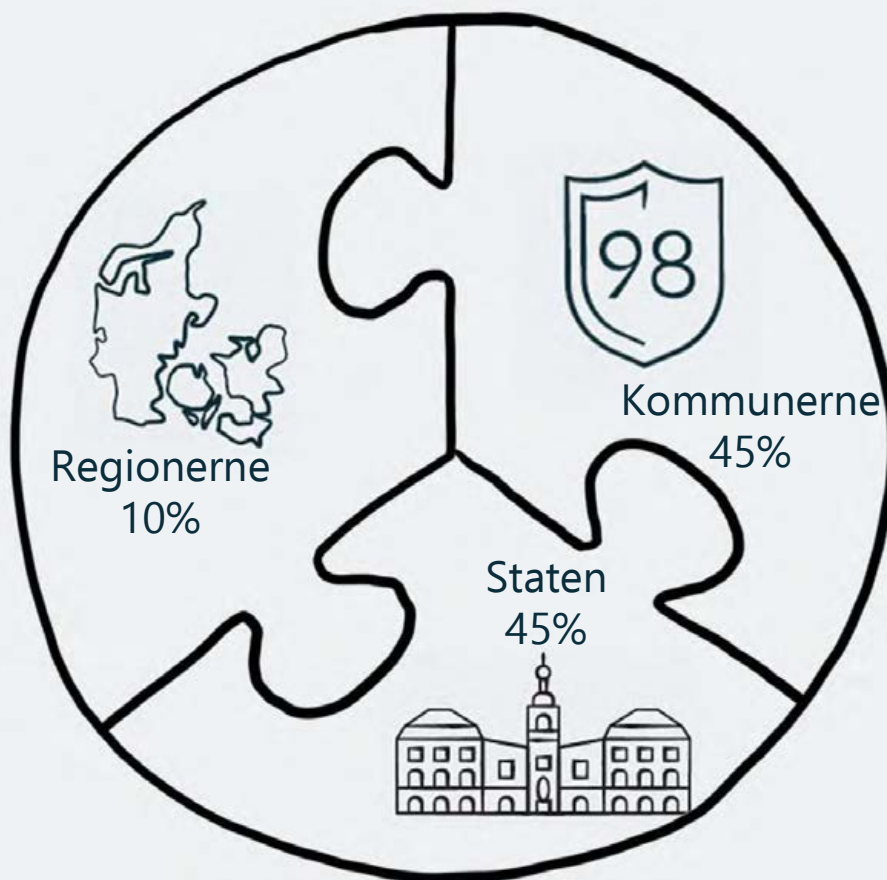


Praktisk

- ☛ Spørgsmål stilles i chatten
- ☛ Ved tekniske problemer med lyden og billede, skriv i chatten
- ☛ Vejledninger og hjælp til systemet gennemgås sidst i frokostmødet

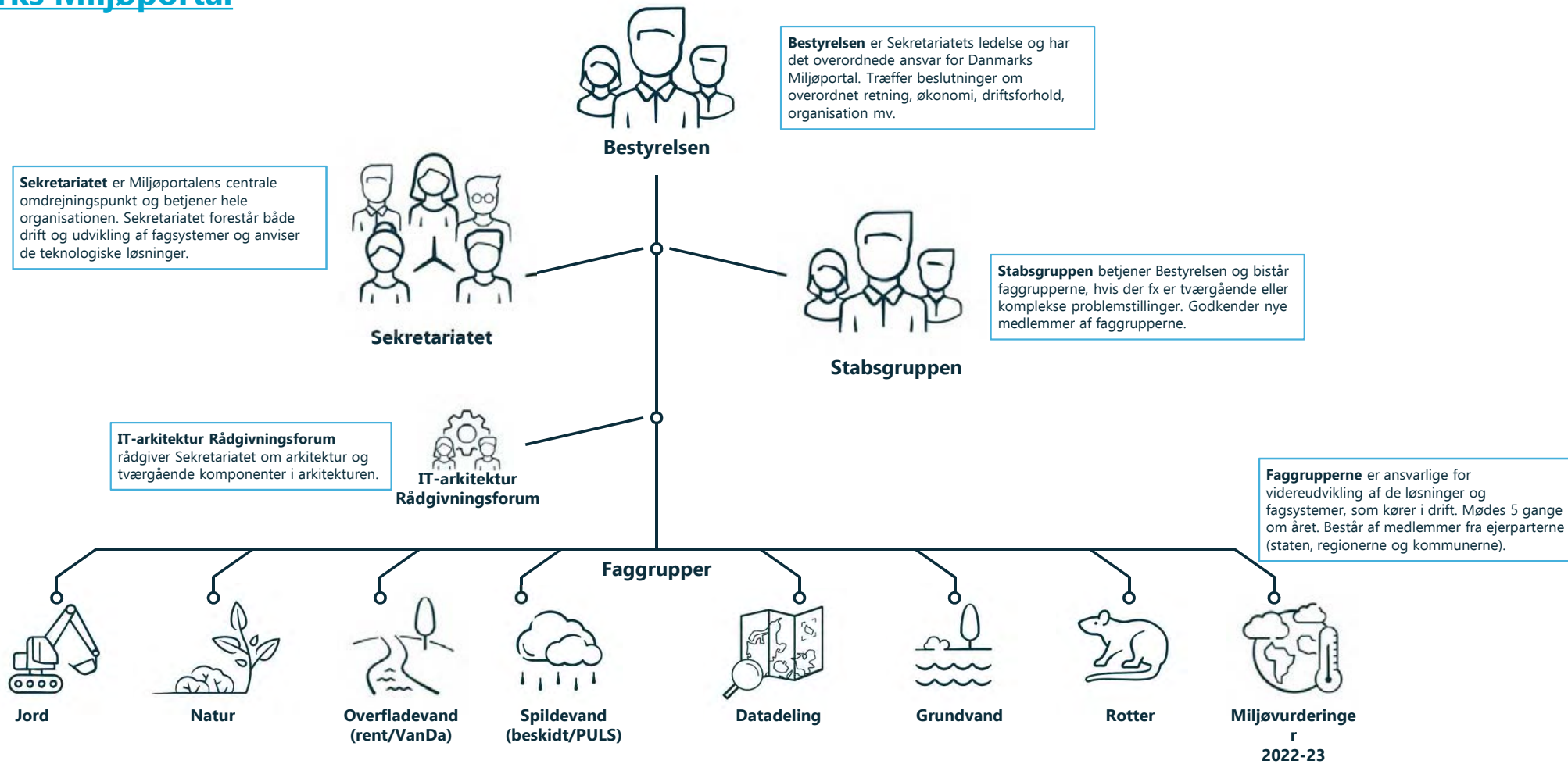


Danmarks Miljøportal er et fællesoffentligt samarbejde, der fungerer og skaber værdi

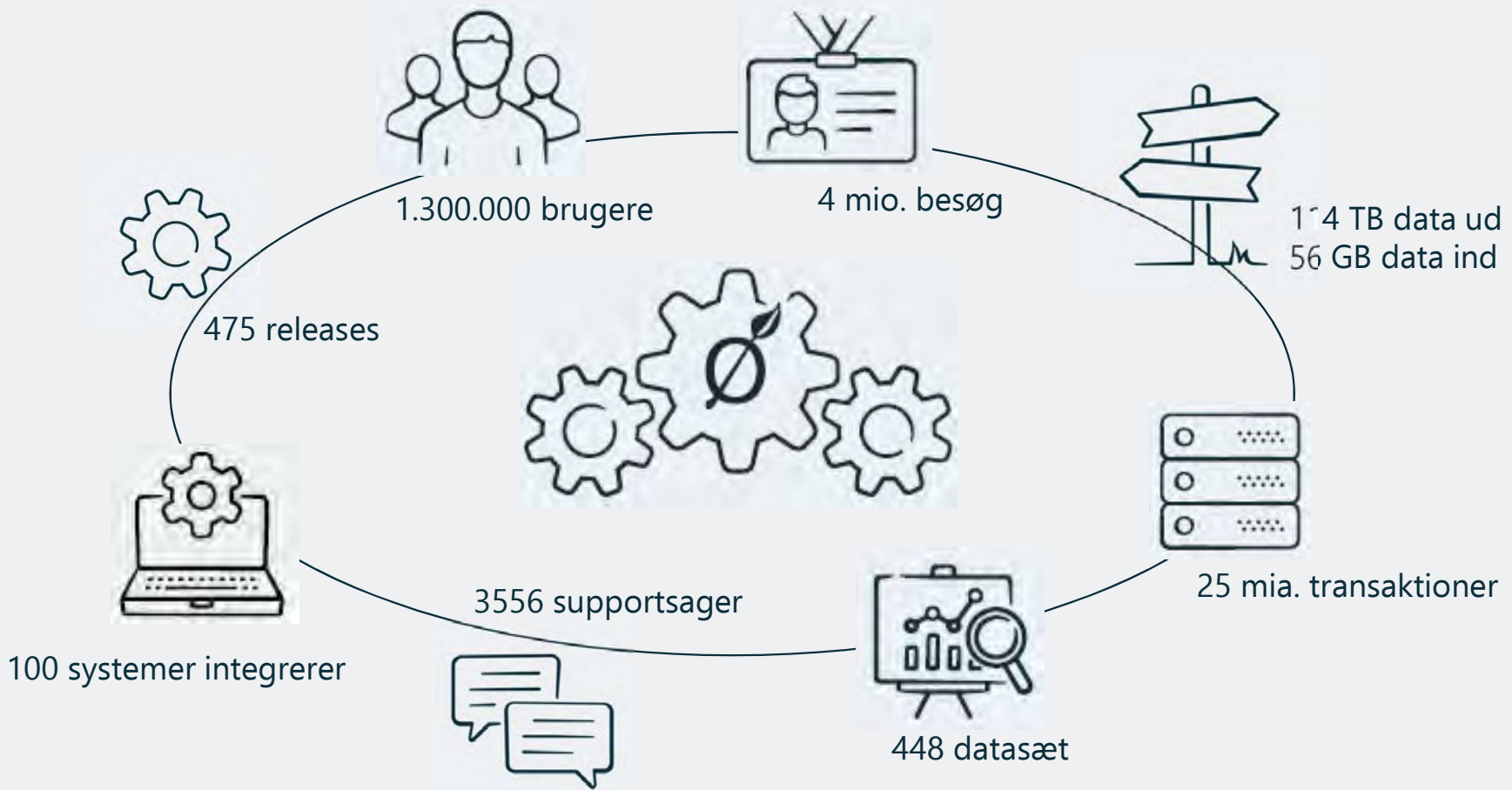


Organisering

Danmarks Miljøportal



Hvad er Danmarks Miljøportal?



EA-Hub

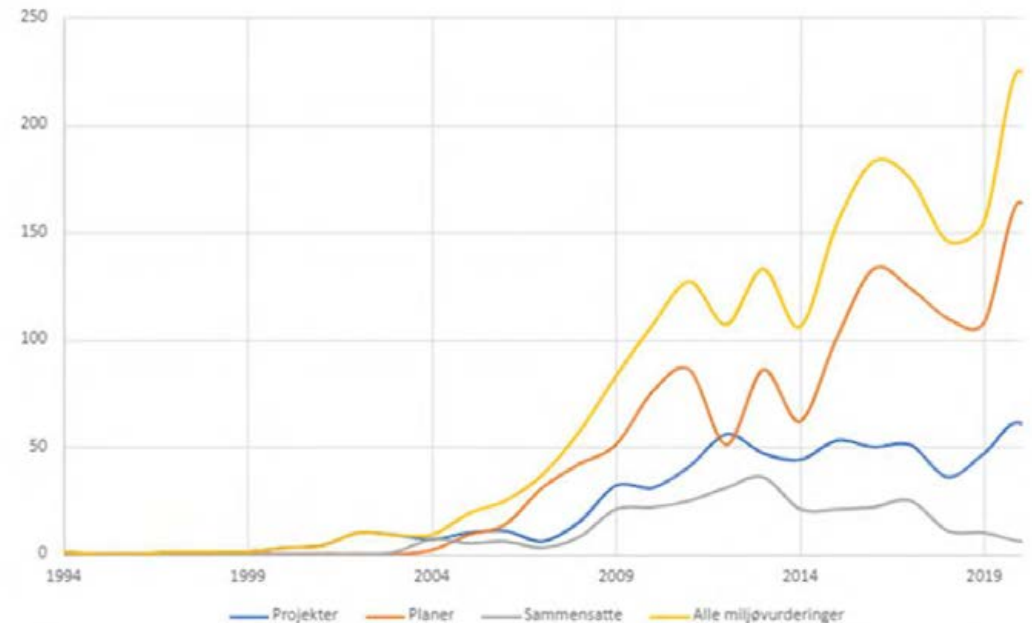
- Udgangspunktet

Observationer:

- Øget miljøvurderingspraksis
- Miljørapporter og relaterede dokumenter spredt på mange platforme og www-sider – og ofte ikke tilgængelige
- Kan ikke søges frem i en geografi

Fører til:

- Begrænset læring og brug af tidligere vurderinger og tilhørende data
- Øget risiko for ineffektiv brug af ressourcer
- Svært at vurdere kumulative konsekvenser
- Leder til øget samfundsmæssige omkostninger



MILJØVURDERINGER I DANMARK
Overblik over udviklingen 1994 – 2022
<https://dreamsproject.dk/reports/>

EA-Hub

📌 Hvad er EA-Hub?

EA-Hub er et samlingssted for danske miljøvurderinger, der fungerer som et 'digitalt bibliotek' til historiske, aktuelle og fremtidige miljøvurderinger. Miljøvurderingerne kategoriseres efter miljøvurderingsloven og tilføjes relevante dokumenter, geografi og tilhørende miljødata.

📌 Formål

1. At tilgængeliggøre miljøvurderinger og deres materiale til inspiration og erfaringsudveksling til kommende miljøvurderinger
2. At strukturere og strømline processen for indberetning og opdatering af miljøvurderinger

📌 Målgruppe

Systemet er designet til branchens aktører herunder bygherrer, myndigheder og deres rådgivere, der ser et behov for deling af data og viden om miljøvurderinger.

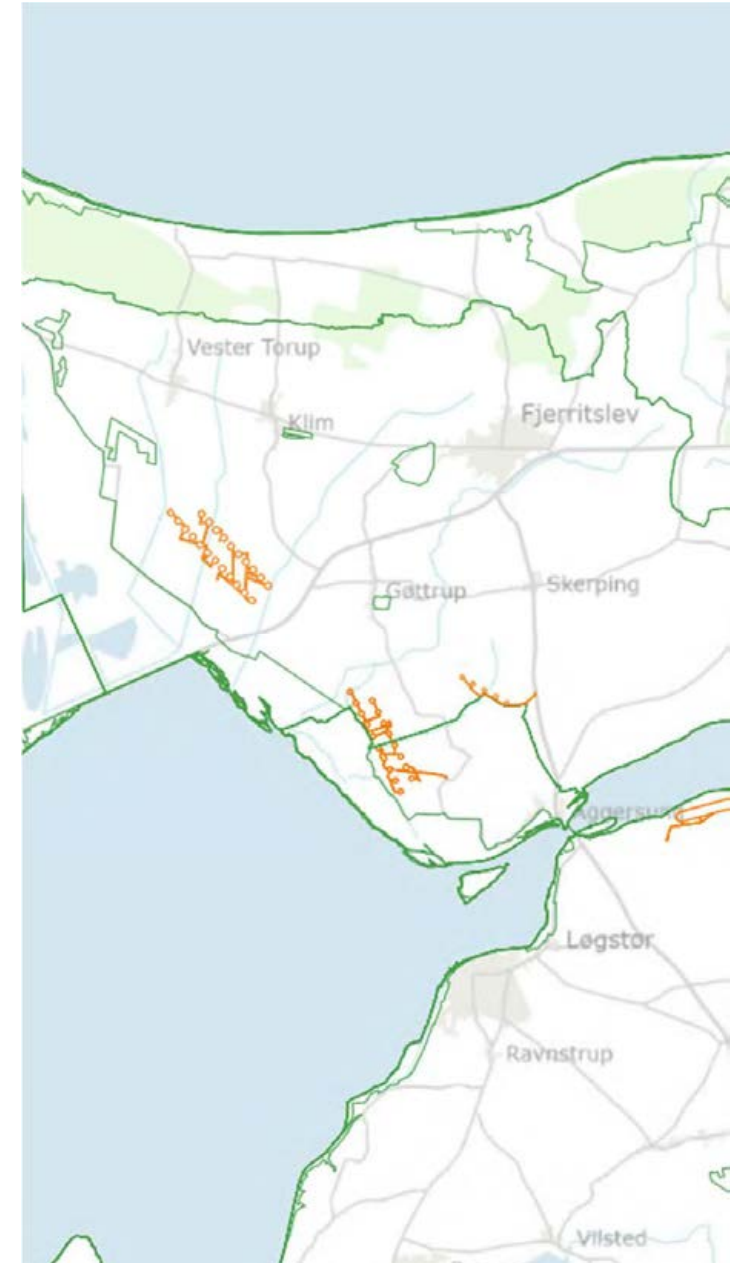
Systemets søgefunktioner kan tilgås offentligt (uden login)

Inddatering og opdatering af Miljøvurderinger kræver login og rolle-tildeling

The screenshot shows the EA Hub interface. At the top, it says 'EA Hub Danmarks Miljøportal'. Below that is a search bar with the text 'Søg eller tilføj miljøvurderinger'. There are two radio buttons for search options: 'Klassisk søgning' (selected) and 'Avanceret søgning'. Below the search bar is a text input field with the placeholder 'Søg i titler og dokumenter'. The main content area has a heading 'Udforsk nyeste vurderinger' and a sub-heading 'Viser 30 af 2455 Vurderinger'. Below this, there are two entries for environmental assessments. The first entry is titled 'Vurdering af påvirkninger på miljøet - Hejre tie-back til Syd' and includes tags for 'Projekt', 'Høring af miljøkonsekvensrapport • 2023', '59778714 - Energistyrelsen', 'Bilag 1', '29. Projektændring', and 'olieinfrastruktur'. The second entry is titled 'Vurdering af miljømæssige og sociale virkninger (VVM) Pro' and includes tags for 'Projekt' and 'Høring af miljøkonsekvensrapport • 2023'.

DEMO EA-Hub

Spørgsmål stilles i chatten



EA-Tools

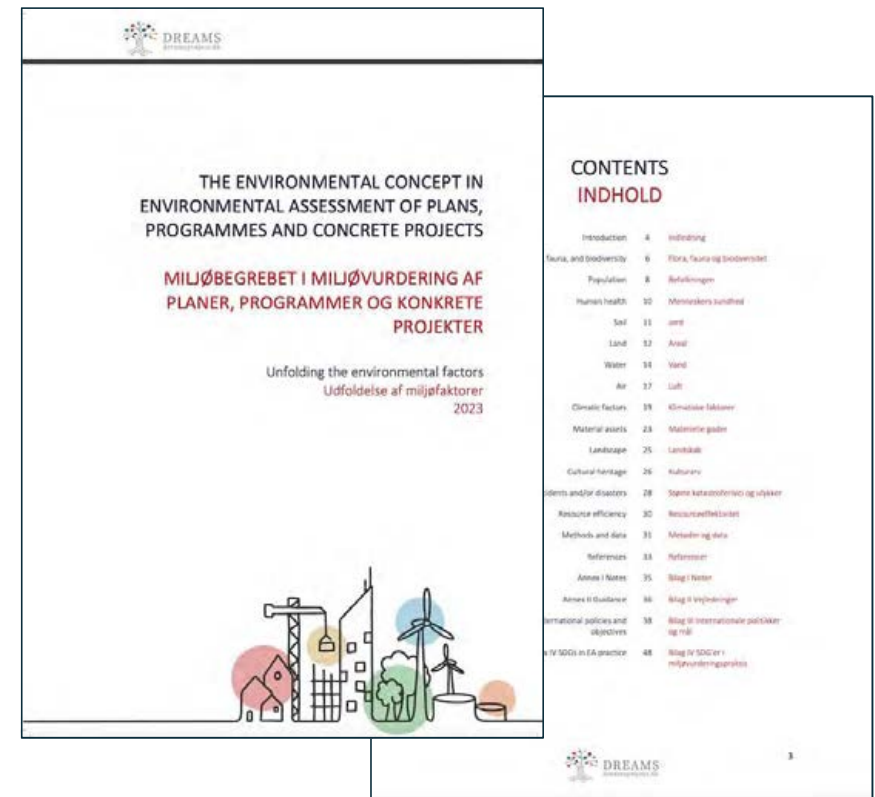
- Udgangspunktet

Observationer

- Det brede miljøbegreb tolkes meget forskellige
- Relevante miljødata mangler, er ikke offentligt tilgængelige, eller er svære at tilgå
- Data må hentes fra mange forskellige servere/sites

Fører til:

- Variation i indholdet af miljørapporter
- Variation i kvalitet/nøjagtighed
- Tidsforbrugende at finde og tilgå data



<https://dreamsproject.dk/reports/>

EA-Tools

✂ Hvad er EA-Tools?

EA-Tools er et værktøj til arbejdet med miljøvurderinger for at undersøge konkrete områder for miljødata. Systemet har samlet og systematiseret miljødata i miljøparametre, der er relevante i miljøvurderingen.

✂ Formål

Formålet med værktøjet er tilgængeliggøre miljødata på en let og overskuelig måde, ved at give brugere mulighed for at foretage overlapsundersøgelser på arealer.

✂ Målgruppe

Systemet er designet til branchens aktører herunder bygherrer, myndigheder og deres rådgivere, der har et behov for indhente miljødata relevante for miljøvurderinger.

Systemet kan tilgås offentligt (uden login)

Systemet gemmer undersøgelser og undersøgelsesområde ved login og rolle-tildeling

EA Tools

Danmarks Miljøportal

VELKOMMEN

Velkommen til miljøvurderingsværktøj

Formålet med værktøjet er at give brugere mulighed for at foretage overlapsundersøgelser på udvalgte arealer. Undersøgelserne starter ved et udgangspunkt i offentligt tilgængelige, landsdækkende og opdaterede miljødata, der er systematiseret efter miljøfaktorer og andre forhold. Resultaterne af undersøgelserne kan gemmes (ved login), downloades som PDF-rapporter og bruges som dokumentation i en miljøvurderingsproces. Data kan udtrækkes via .csv-filer til dybere analyse.

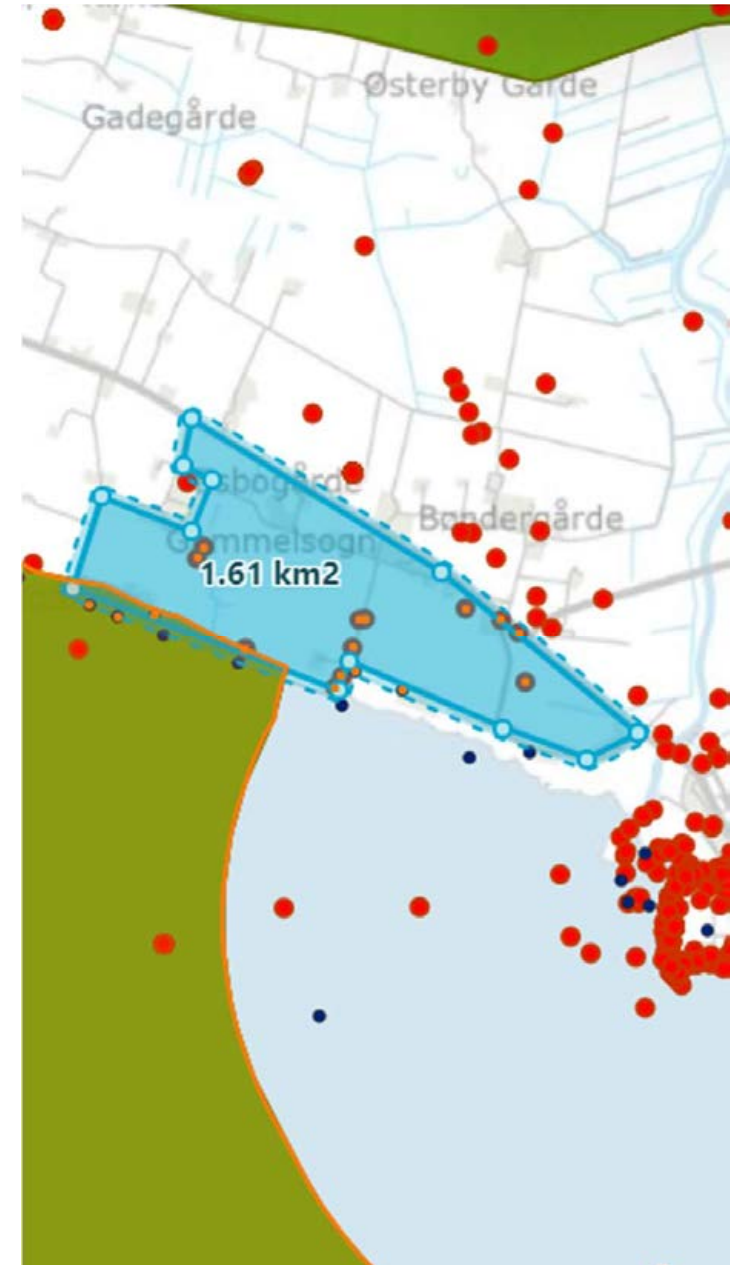


Lovgivningen og praksis på området rummer mange aspekter, og de opdeler miljøfaktorer i en bred forståelse af begrebet "miljø".

Begynd >

DEMO EA-Tools

Spørgsmål stilles i chatten



Faggruppen for miljøvurderinger

[Danmarks Miljøportal](#)

Nils Høgsted
(Forperson)
Danmarks Miljøportal

Nanna Renee Lauridsen
Region Midt

Lars Linneberg
Vejdirektoratet

Tobias Grindsted
Energistyrelsen

Dorit Tyrre Pedersen
Miljøstyrelsen

Lars Ernst
Region Midt

Siham Christensen
Odense Kommune

Jonna Jensen
Egedal Kommune

René Nygaard Antvorskov
Aarhus Kommune

Udover faggruppens medlemmer, har de kommunale medlemmer en referenceperson i KL

Janne Sommer Nielsen
Kommunernes Landsforening

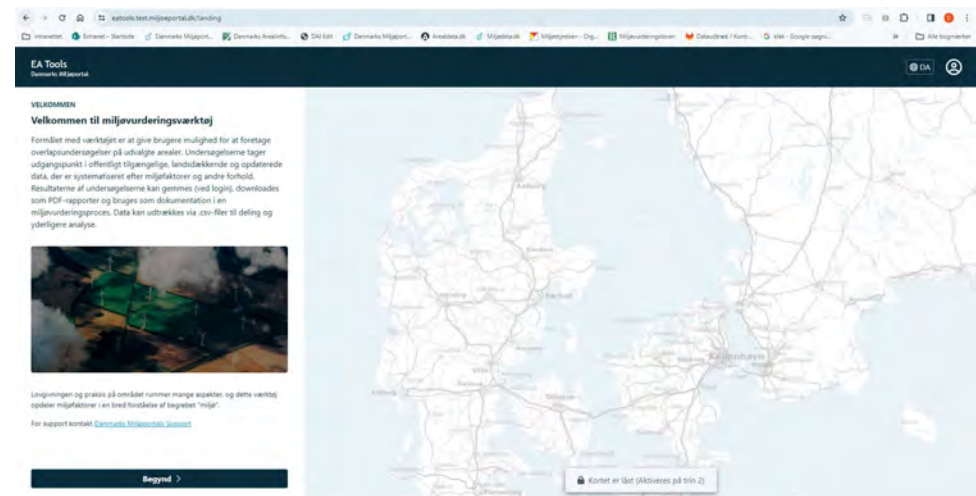
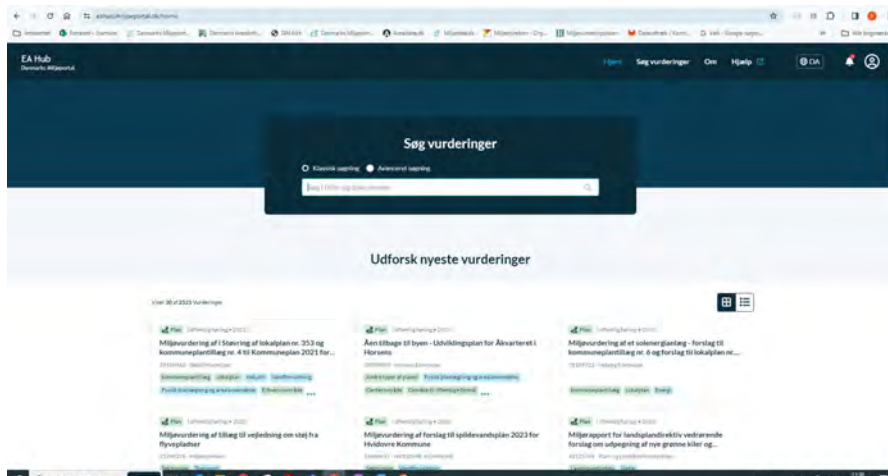
Dorthe Holme
Danmarks Miljøportal

Karl Rasmus Sveding
Danmarks Miljøportal

Adgang til EA-Hub og EA-Tools

<https://eahub.miljoeportal.dk/home>

<https://eatools.miljoeportal.dk/landing>



Vejledningsmateriale til EA Hub og EA Tools

[EA-Hub vejledninger](#)

EA-Hub

- En samling af miljøvurderinger og miljøkonsekvensrapporter

• [EA-Hub: Klassisk søgning](#)

[Vejledningsvideoer og Webinarer](#)

[EA-Hub: AI-søgning](#)

[EA-Hub: Sådan kommer du i gang som miljøvurderende myndighed](#)

[EA-Hub: Opret miljøvurdering](#)

[EA-Hub: Status udledt fra inddaterede dokumenter](#)

[EA-Hub: Rediger vurdering](#)

[EA-Hub: Titlen starter med 'DREAMS:..'](#)

[EA-Hub: WFS/WMS service](#)

[Roller: EA-Hub](#)

[EA-Tools vejledninger](#)

EA-Tools

- Miljøvurderingsværktøj

• [EA-Tools: Sådan bruger du Miljøvurderingsværktøjet](#)

[Lanceringswebinar for EA-Hub og EA-Tools](#)

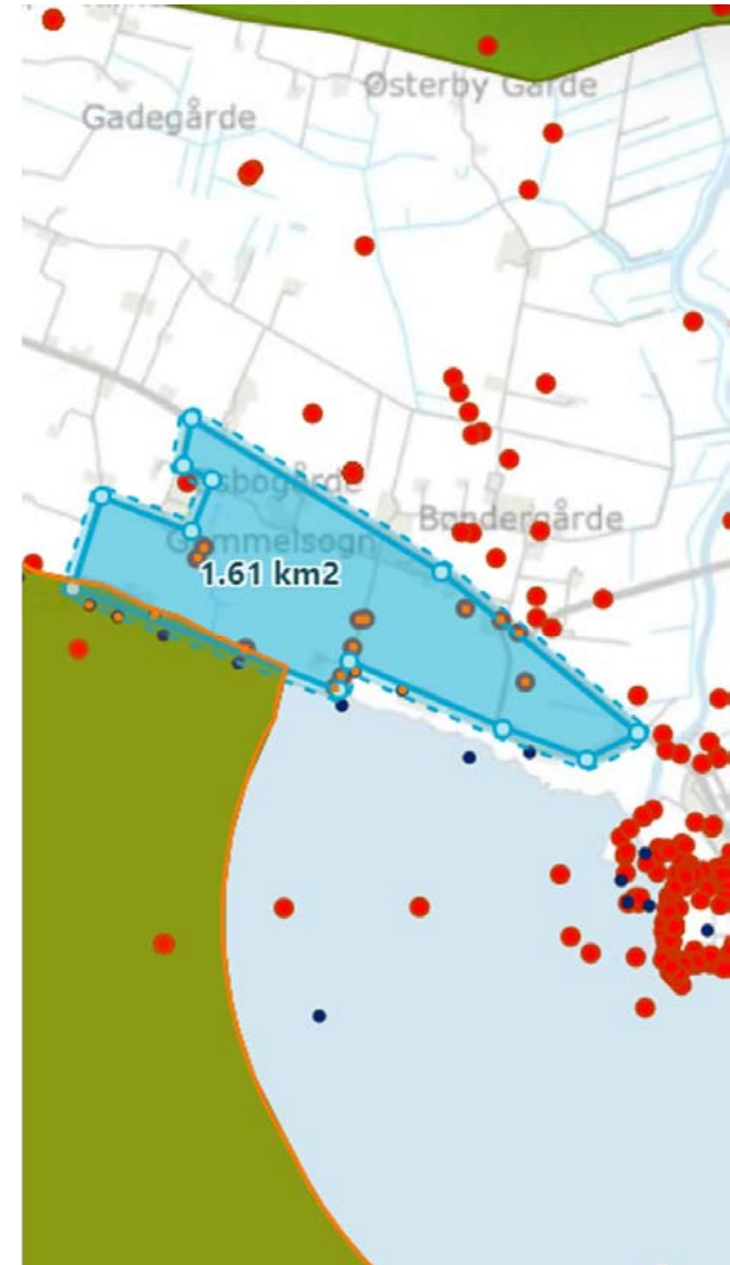
[EA-Tools: Sådan kan du arbejde med resultater fra overlapsanalysen](#)

[EA-Tools: Afgræns eller udvid din undersøgelse](#)

[EA-Tools: Login-funktionaliteter](#)

[EA-Tools: Roller](#)

Besvarelse af spørgsmål



Status på brugen af systemerne – de bliver brugt

EA Hub fra 2. januar EA Tools fra 16. maj

02-01-2024 15-05-2024

EA-Hub

12.580
Antal søgninger

11.458
Antal visninger af individuel miljøvurderinger

105
Antal tilføjede dokumenter

18
Antal slettede dokumenter

Data om søgningstyper af vurderinger



Data om Miljøvurderinger



1.426
Antal downloadet dokumenter

EA-Tools

582
Antal rapporter genereret

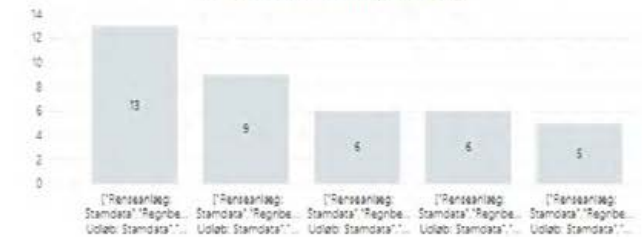
332
Antal tilføjede lag

66
Antal eksporterede datasæt

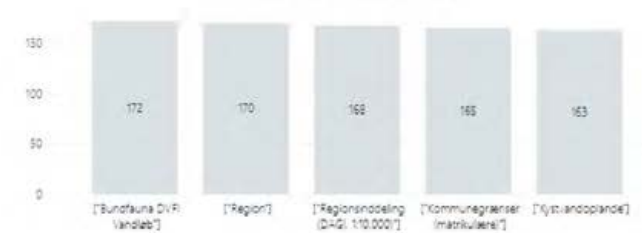
29.860
Antal slettede lag

2.011 Antal startede undersøgelser
1.188 Antal eksekverede analyser

Fem oftest tilføjede lag

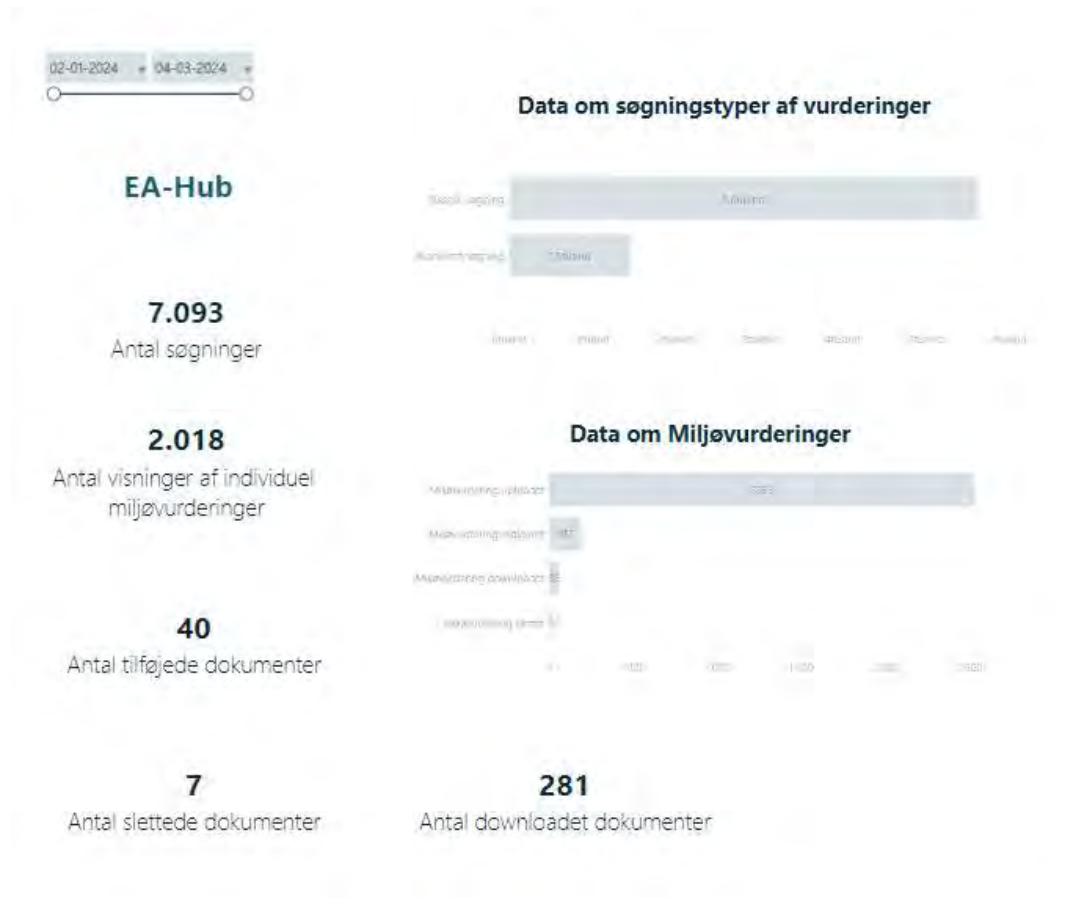


Fem oftest slettede lag



Status på brugen af systemerne – de bliver brugt

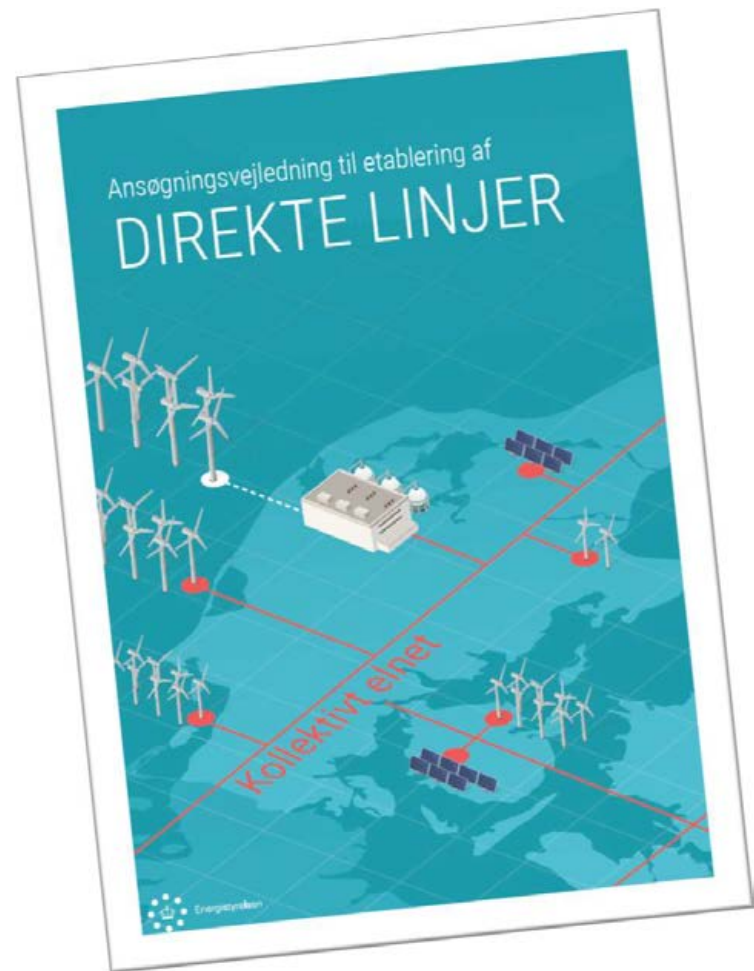
EA Hub fra 2. januar EA Tools fra 12. februar



Næste arrangement fra VE-rejseholdet

Frokostmøde:

19. juni: Direkte linjer



Tak fordi I deltog



Plan- og
Landdistriktsstyrelsen



Miljøministeriet
Miljøstyrelsen



Energistyrelsen