

# Bogerinddragelse & Social Accept af VE-projekter med Eksempler fra Norge & Danmark

Kristian Borch 11/6 2024

Kristianb@plan.aau.dk



AALBORG  
UNIVERSITET



# Teorier om social accept

Social accept er betegnelse for opbakning til VE-projekter lokalsamfundet, men ikke nødvendigvis særlig dækkende. Her er et par eksempler på alternativer fra den samfundsvidenskabelige litteratur:

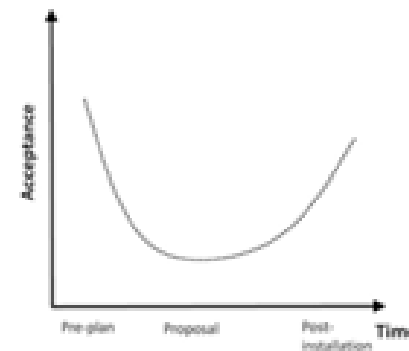
- NIMBY-ism: Review af Dewine-Right, 2005
- Bekymring, konflikt & overløb: Borch, Kirkegaard & Nyborg, 2023
- Social acceptabilitet: Review af Fournis & Fortin, 2017
- Social accept: Review af Ellis, Schneider & Wüstenhagen, 2023
- Landskapsdemokrati: Review af Arler, Sperling, & Borch, 2023

# NIMBYism - Ikke-i-min-baghave!

U-kurven viser at borgeren i udgangspunktet er neutral eller positive over for fornybar energi projekter – også i nærområdet.

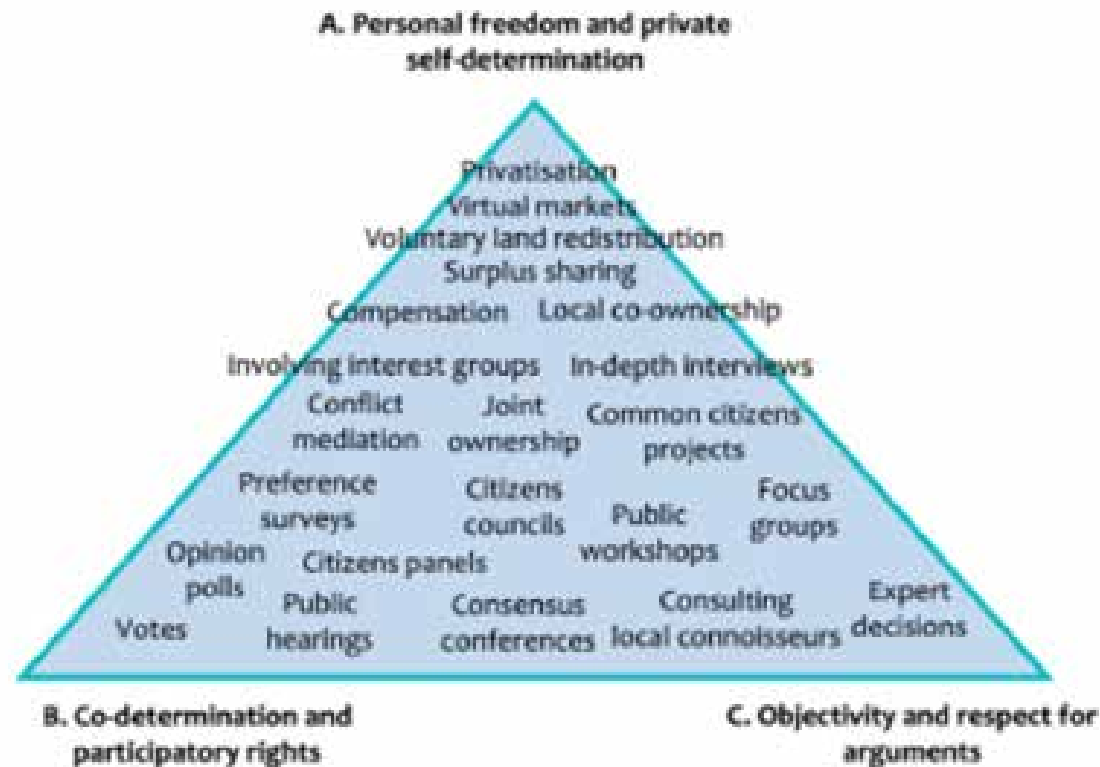
Frem mod realiseringen af et projekt forsvinder accepten af projektet fordi planlægningsprocessen opleves som traumatisk og uretfærdig.

*The NIMBY concept that has been most frequently used to describe negative perceptions of wind farms has failed to receive empirical support, specifically in going beyond the study of perceptions to explain resistant behavioural responses (Dewine-Wright, 2005).*



U-kurven der illustrere ændring i holdning til vindmølle parker (Wolsink 2007; Ellis and Ferraro 2016)

# Landskapsdemokrati: fokus på retfærdighed og demokrati



Tre grundlæggende værdisæt relateret til demokrati og institutionelle konstellationer. Variationen af modeller for beslutningstagning (eller beslutningspåvirkning) er fordelt i figuren i overensstemmelse med hver models position i forhold til de tre værdisæt.

# Demokrati – både styreform og sæt av livsverdier

## **A. Personlig frihed og selvbestemmelse**

Alle individer opfattes som selvstændige og ansvarlige – med krav på størst mulig indflydelse på egne liv

## **B. Medbestemmelse og deltagelsesret**

Alle individer skal inddrages og have indflydelse på fælles anliggender gennem anerkendte procedurer

## **C: Saglighed og respekt for argumenter**

Beslutninger om fælles anliggender skal være salige, transparente, gennemtænkte og baseret på argumenter

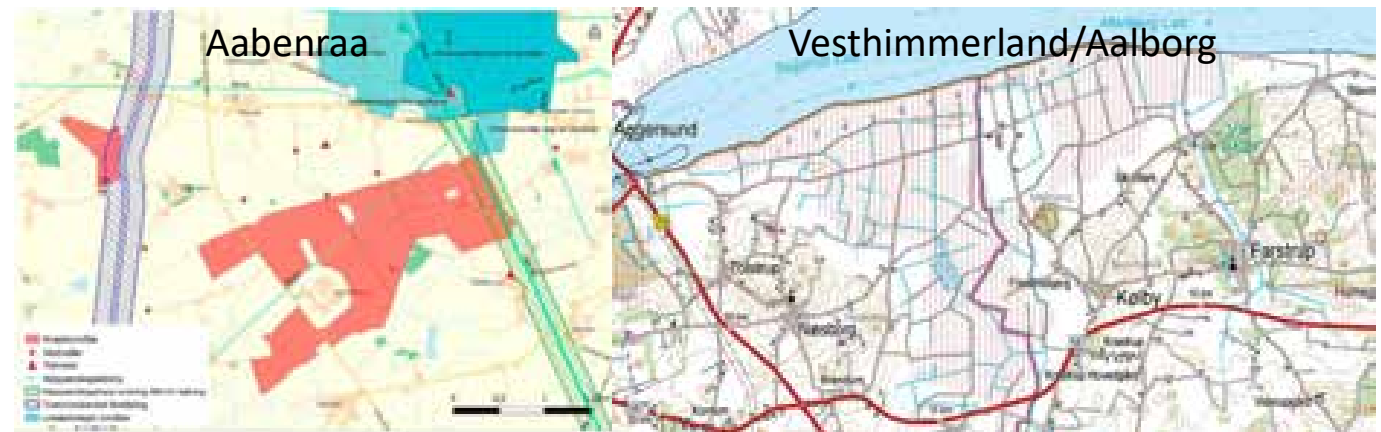
# A. Personlig frihet og selvbestemmelse

## Demokrati eksisterer ikke hvis borgere intimideres av autoriteter eller andre borgere

- Den mest radikale løsning at overlade så mange beslutninger som muligt til private ejere. I dette tilfælde er det op til ejerne at beslutte, om der skal etableres vedvarende energiprojekter på deres grund.
- Når et landskab ændrer sig væsentligt på grund af nye faciliteter, bliver det et fælles problem for det bredere samfund.

### • **Løsninger**

- Co-ownership
- Kompensation
- Frivilig omlægning af arealer
- Køb arealerne
- Lokalt ejerskab
  - De gamle vindmøllelau (Fx Middelgrunden), og nyere lokalt forankrede projekter (fx Nørhede-Hjortmose, Ringkøbing-Skjern)



## B. Medbestemmelse og deltagelsesret

Lande som Danmark og Norge har gamle og stærke traditioner for lokalforvaltning med kommunalbestyrelser som centrale aktører

- Bekendtgørelsen om opstilling af vindmøller lader stort set alt afgøres lokalt gennem planer på kommuneplan. Disse planer, vurderinger og offentlige høringer er alle nøgleelementer i det lokale landskabsdemokrati.
- Norge afviger fra den nordiske lokaldemokratitradition ved at centralisere koncessionen af store vindmølleparker
- Kombineret med, at Norge mangler en specifik lov, der regulerer lokalt ejerskab og erstatning som i Danmark, kan der let opstå lokale konflikter mellem bygherrer og lokalsamfund.
- Planlægning af energier på land risikerer at skabe de samme typer af konflikter



## C. Medbestemmelse og deltagelsesret

Den accelererende grønne omstilling medfører et stigende pres, især i regioner med egnede placeringer til VE-anlæg, og det nødvendiggør en mere omfattende planlægningsindsats.

- Borgerpaneler kunne fungere som en mere løbende referenceorganisation.
- Borger råd er eksplicit fokuseret på overvejelser baseret på en kombination af faktuelle beviser og rationel værdivurdering.
- Lokale kendere (connoisseurs), der har lang erfaring med landskabet og tilsammen kender væsentlige steder, historiske lokaliteter, udsigter og udsigtspunkter, biologiske levesteder mv.
- Borgerforeninger, hvor lokale borgere kan diskutere og agere på en bred palet af store emner i lokal sammenhæng - fx at sikre lokalt ejerskab.



# På hvilket nivå skal beslutning finnes?

Beslutnings nivå	Vesentlige interesser
<b>Individuelt</b> <ul style="list-style-type: none"><li>• Forbrugervalg</li><li>• Preferanse</li><li>• Betalingsvillighet</li></ul>	<b>Personlige præferencer ønsker og moral</b> Aktiviteter, personlig smag, interesser, tilknytning, velstand, Personlige normer, principper og værdier
<b>Lokalt/regionalt niveau</b> Lokal planlægning og forvaltning Stor mulighed for <u>borger inddragelse</u> , <u>direkte demokrati/borger budget</u>	<b>Lokal økonomi, værdier og identitet:</b> Vigtig landskabstrek, kulturelle monumenter, energilandskap, lokal identitet, arbejdspladser, velstand, service
<b>Nationalt niveau</b> Fællesskabets interesser Mulighed for <u>borgerting</u> der kan bygge bro mellem diffuse folkelige krav og folkevalgte	<b>Nationale prioriteter</b> Natur- og kulturarv, økonomisk vækst, klimapolitik, nationale strategier og planer

# Bekymring, Konflikt, Overløb Cases

Table 1. Stem data from the three onshore wind farm projects studied [30].

Wind Farm Project	Capacity (MW)	Rotor Dimension (m)	Hub Height (m)	Municipality	Commissioned
Nævekær Enge	13 × 2.3	93	80	Aalborg/Vesthimmerland	July 2009
Oymbøl	4 × 3.0	101	90	Varde	December 2012
Ulvevåsen	16 × 3.3	117	94	Varde	November 2017

# Bekymring

Table 2. Concerns expressed (codes) and how they were assigned to each of the four categories of concerns used in the analysis.

Type of Concern (Code)	Type of Concern (Code)
<b>Instrumental (Tangible)</b> <ul style="list-style-type: none"><li>• Size of wind turbines</li><li>• Noise</li><li>• Flickering (shadows from wings)</li><li>• Threats towards Annex IV species</li><li>• Visual discomfort</li><li>• Environmental impact assessment</li><li>• Building permission</li><li>• Planning procedure</li></ul>	<b>Values (Intangible)</b> <ul style="list-style-type: none"><li>• Amenity value</li><li>• Political views</li><li>• Place attachment</li><li>• Democratic values (also procedural)</li><li>• Moral/ethical</li></ul>
<b>Interests (Tangible)</b> <ul style="list-style-type: none"><li>• Ownership</li><li>• Compensation</li><li>• Legal right</li></ul>	<b>Personal (Intangible)</b> <ul style="list-style-type: none"><li>• Health perception</li><li>• Risk perception</li><li>• Loyalty</li><li>• Previous experience with authorities and/or developers</li><li>• Neighbor conflicts</li></ul>

# Konflikt

Table 4. Number of codes: Ovnbøl.

Ovnbøl	Incoming Responses to Public Hearing: 36	Number of Articles in Local Press: 68
Type of Concerns	Number of Codes	Counted Codes
Instrumental (tangible)	81	48
Interests (tangible)	25	17
Values (intangible)	69	32
Personal (intangible)	76	28

# Konflikt og overløb

**Table 6.** How the municipality categorized the concerns expressed in the public hearing and the associated accommodative adjustments in connection with the Ovnbøl project.

Hearing Response Category	Engendered Adjustments (Summary)
Noise	Implementation of noise monitoring programme
Low frequency noise	None
Loss of amenity value	None
Loss of (property) value and compensation	None: belongs under the independent taxation authority
Shadowing	Maximum of 10 h/year
Animal welfare	None
Annex IV species	None
Light flash (air traffic warning) nuisances	None
Health	None
Other	None

# Konklusioner

- Immaterielle bekymringer håndteres bedst gennem dialog; planlægningssystemet er dog ikke nyttigt til at lette en sådan dialog.
- Oplevelsen af at 'falde uden for rammen' fører til mistillid, der yderligere eskalerer konflikten mellem lokalsamfundet, kommunen og bygherren.
- Derfor skal de relevante myndigheder behandle nye offentlige bekymringer hurtigt og passende. Det vil mindske risikoen for at overføre debatten til platforme, såsom sociale medier, hvor de eskalerer og ofte fører til mistillid og endnu mere problematiske (og dyre) konflikter i både nuværende og forudgående vindkraftplanlægning.

# Social acceptabilitet: Processen til en kollektiv vurdering af et projekt på forskellige samfundsniveauer

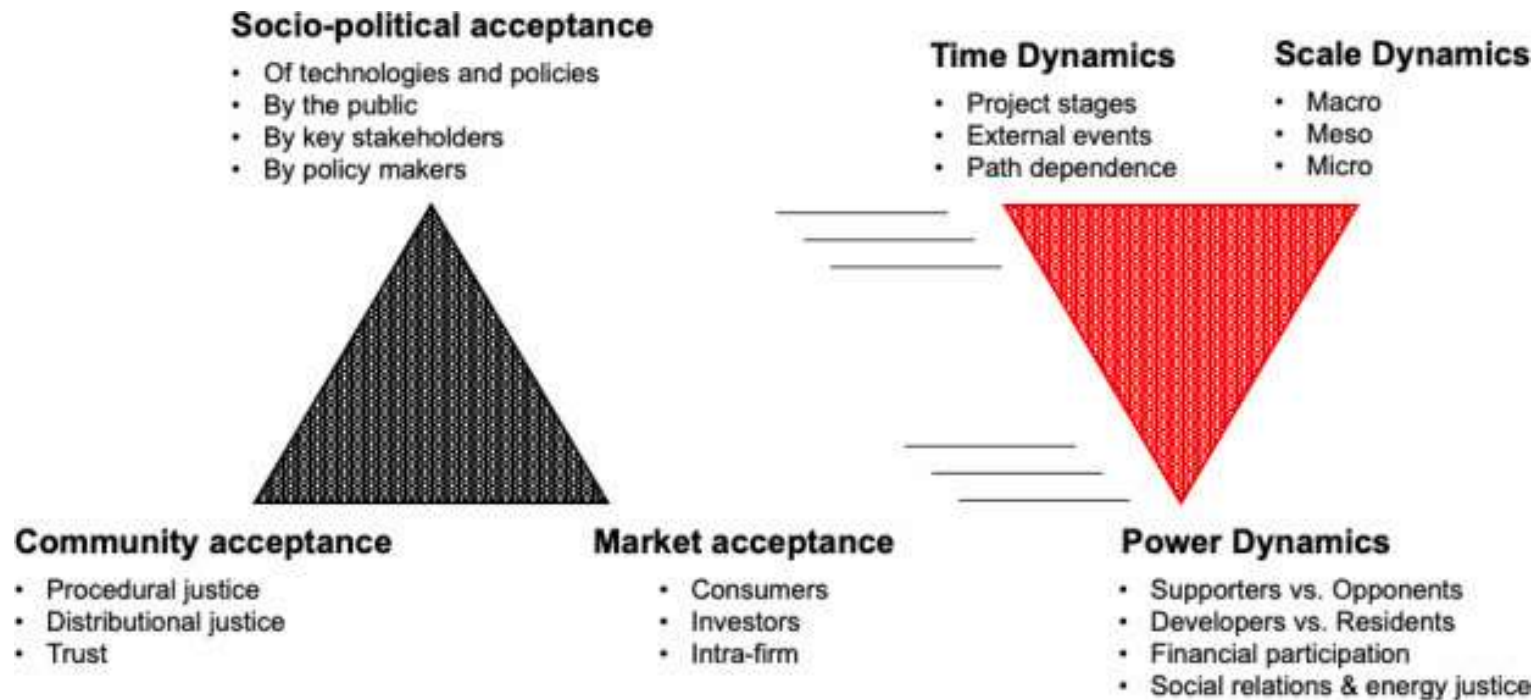


Projektets værdi for samfundet på alle myndighedsniveauer

Den Politisk legitimitet af projektet for borgere og deres repræsentanter (politikere, NGOer)

Den Socio-tekniske troværdighed af projektet for et lokalsamfund

# Social accept: Focus på dynamik mellem politik, marked og lokalsamfund

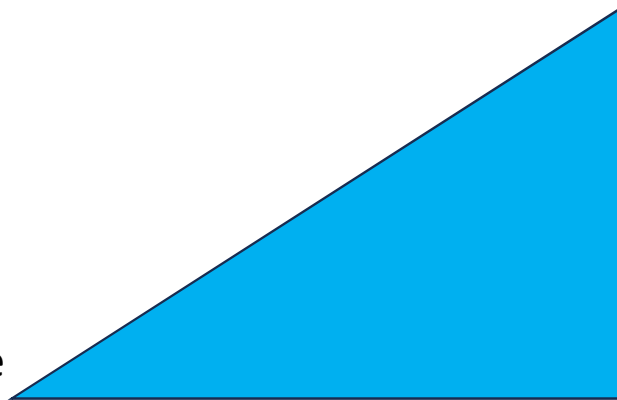




# Acceptens dynamik

## Lokalsamfunds accept

Når processen er gennemskuelig  
Når goderne fordeles retfærdigt  
Når der er tillid mellem partnerne



## Politisk accept

Når teknologi kan hjælpe med at nå grønne visioner  
Når embedsværket tror på fornybar energi som løsning  
Når borgerne forstår at CO2 udslip må ned

## Markeds accept

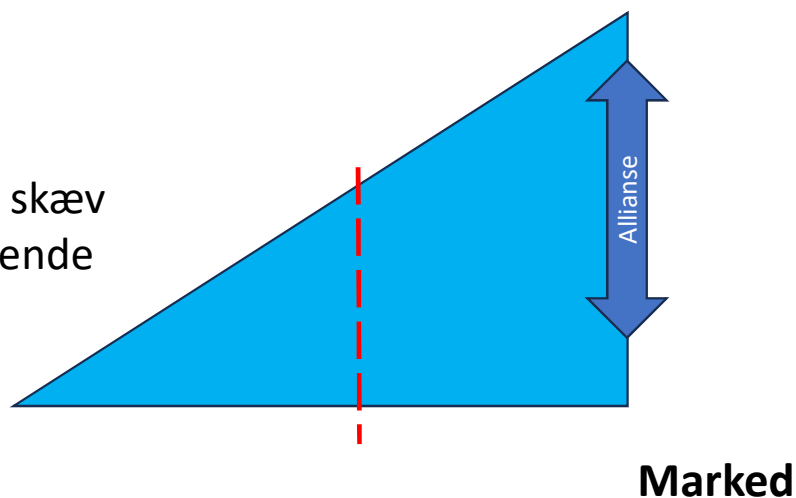
Forbrugere – billig strøm (og grønt)  
Energiselskaber – krav om at være grønne  
Investorer – kan tjene penge

## Afkobling

Manglende inddragelse af lokalsamfund (direkte eller lokal demokrati)

## Lokal modstand

- Beslutningsprocessen opleves uretfærdig
- Fordeling af goder og ulemper er skæv
- Manglende tillid til udefra kommende aktører (og kommunen)



## Tidslinje for en typisk planproces



Kommunens opgave  
som en central del af  
SEP & arealprioritering  
Evt. i samarbejde med  
konsulenter

## Tidslinje for en typisk planproces



# Data drevet prioritering af arealer til VE

3 phaser

**1.**



Strategiske dialoger og tekniske undersøgelser

**2.**



Planlægning & miljømæssige (sociale) vurderinger

**3.**



Forhandlinger mellem udvikler og lokalsamfund  
Udbud!?



Distance to road	
0 – 250 m	Very qualified
250 – 500 m	qualified
500 – 750 m	Medium qualified
750 – 1000 m	Unqualified
> 1000 m	Very unqualified

Noise from roads and rails

Areas exposed to severe noise (KP)

Areas w. drinking water interests (OSD)

Distance to power grid (with sufficient capacity)	
0 – 5 km	Very qualified
5 – 10 km	qualified
10 – 15 km	Medium qualified
15 – 20 km	Unqualified
> 20 km	Very unqualified

Comprehensive municipal planning for RE

10%

10%

10%

20%

20%

10%

10%

10%



Protected nature (NBL § 3)

NATURA 2000

Forest reserve

Comprehensive municipal planning for protection of nature

Eco system services

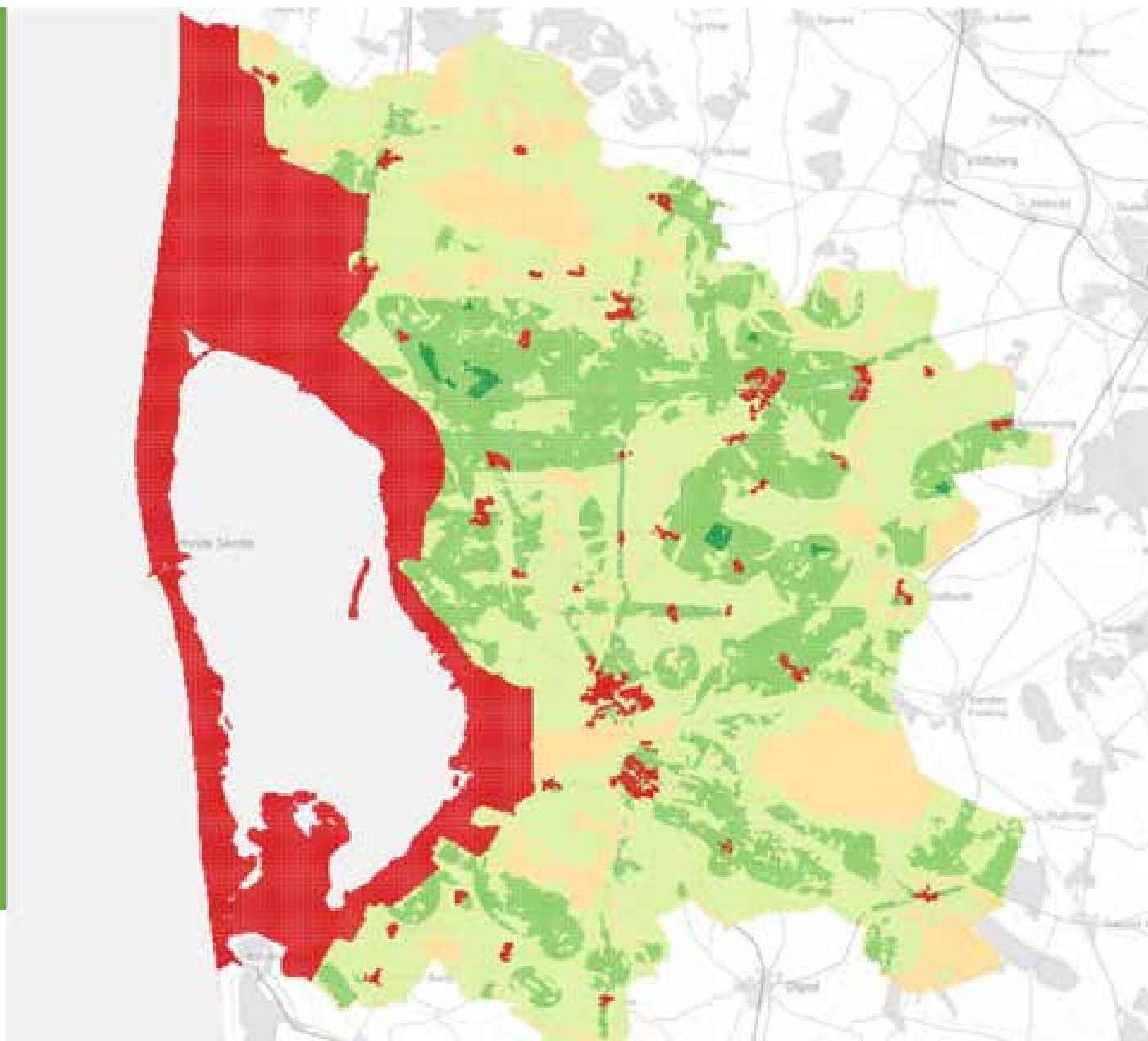
Potentielle naturbeskyttelsesområder

Potential eco system services

Comprehensive municipal planning for:

- housing
- Mixed housing and profession/trade
- City center
- Holiday homes

Coastal area



# Dialog proces mellem planlæggere og politikere



Visioner og  
vigtige  
prioriteter  
SEP



GIS analyse  
Udkast til  
prioritering af  
arealer



Politiske  
overvejelser  
*-Udfordringer*  
*-Muligheder*  
Evaluering af  
politiske  
ambitioner



Juster  
kriterierne



GIS analyse  
2. udkast til  
prioritering af arealer  
*Identificer tekniske  
og juridiske  
udfordringer &  
muligheder*



Politiske  
overvejelser



Endelig beslutning  
Og igangsættelse  
af dialog med de  
lokale i de  
prioriterede  
områder



# Tak for opmærksomheden og lidt Litteratur

- Ellis, Geraint, et al. "Dynamics of Social Acceptance of Renewable Energy: An Introduction to the Concept." *Energy Policy*, vol. 181, 2023, pp. 113706-, <https://doi.org/10.1016/j.enpol.2023.113706>.
- Fournis, Yann, and Marie-José Fortin. "From Social 'acceptance' to Social 'Acceptability' of Wind Energy Projects: Towards a Territorial Perspective." *Journal of Environmental Planning and Management*, vol. 60, no. 1, 2017, pp. 1-21, <https://doi.org/10.1080/09640568.2015.1133406>.
- Borch, Kirkegaard, & Nyborg. (2023). *Three Wind Farm Developments, Three Different Planning Difficulties: Cases from Denmark*. <https://doi.org/10.3390/en16124662>
- Arler, Sperling, K., & Borch, K. (2023). Landscape Democracy and the Implementation of Renewable Energy Facilities. *Energies* (Basel), 16(13), 4997-. <https://doi.org/10.3390/en16134997>
- Devine-Wright, Patrick. "Beyond NIMBYism: Towards an Integrated Framework for Understanding Public Perceptions of Wind Energy." *Wind Energy* (Chichester, England), vol. 8, no. 2, 2005, pp. 125-39, <https://doi.org/10.1002/we.124>.