

# Vedvarende energianlæg erfaringer fra Esbjerg Kommune



Astrid Moltke Jordt  
Fagkoordinator



Esbjerg  
Kommune

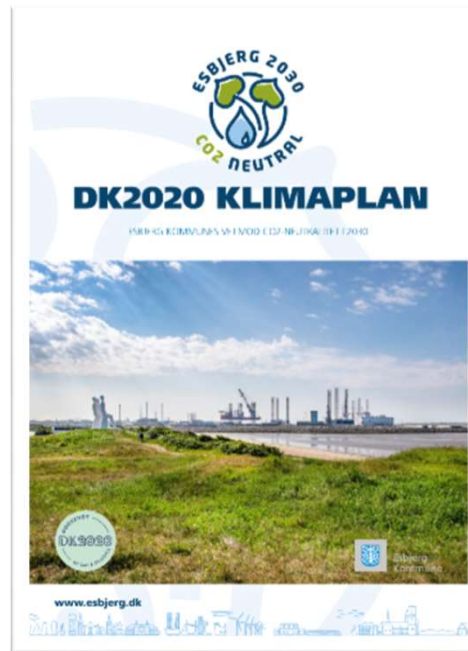
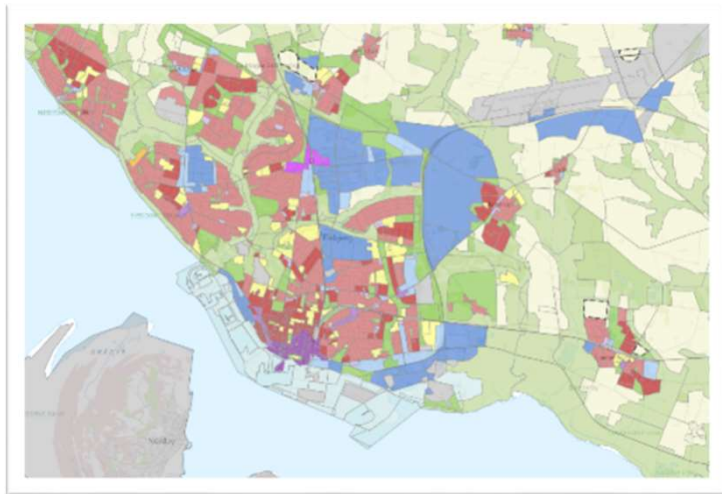


# Her stod vi i 2022

- Samlet vindmølleplan aflyst
- Fokus på forsøgsmøller
- Solenergi til lokal forsyning



# Her stod vi i 2022





# Esbjergmodellen



# Fase 1: VE-planen

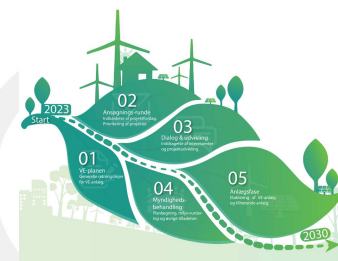
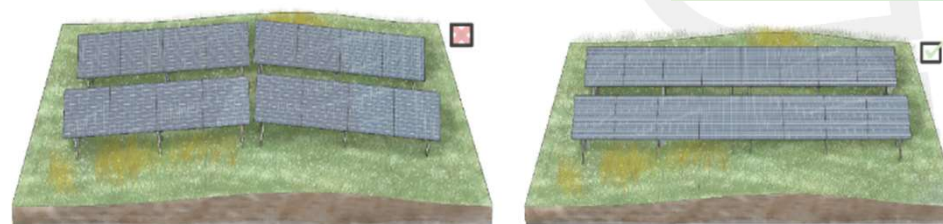


- Nye retningslinjer for kommuneplanen: Principper for udformning, placering og proces.
- Tæt dialog mellem udvalgene og forvaltningen.



# Fase 1: VE-planen

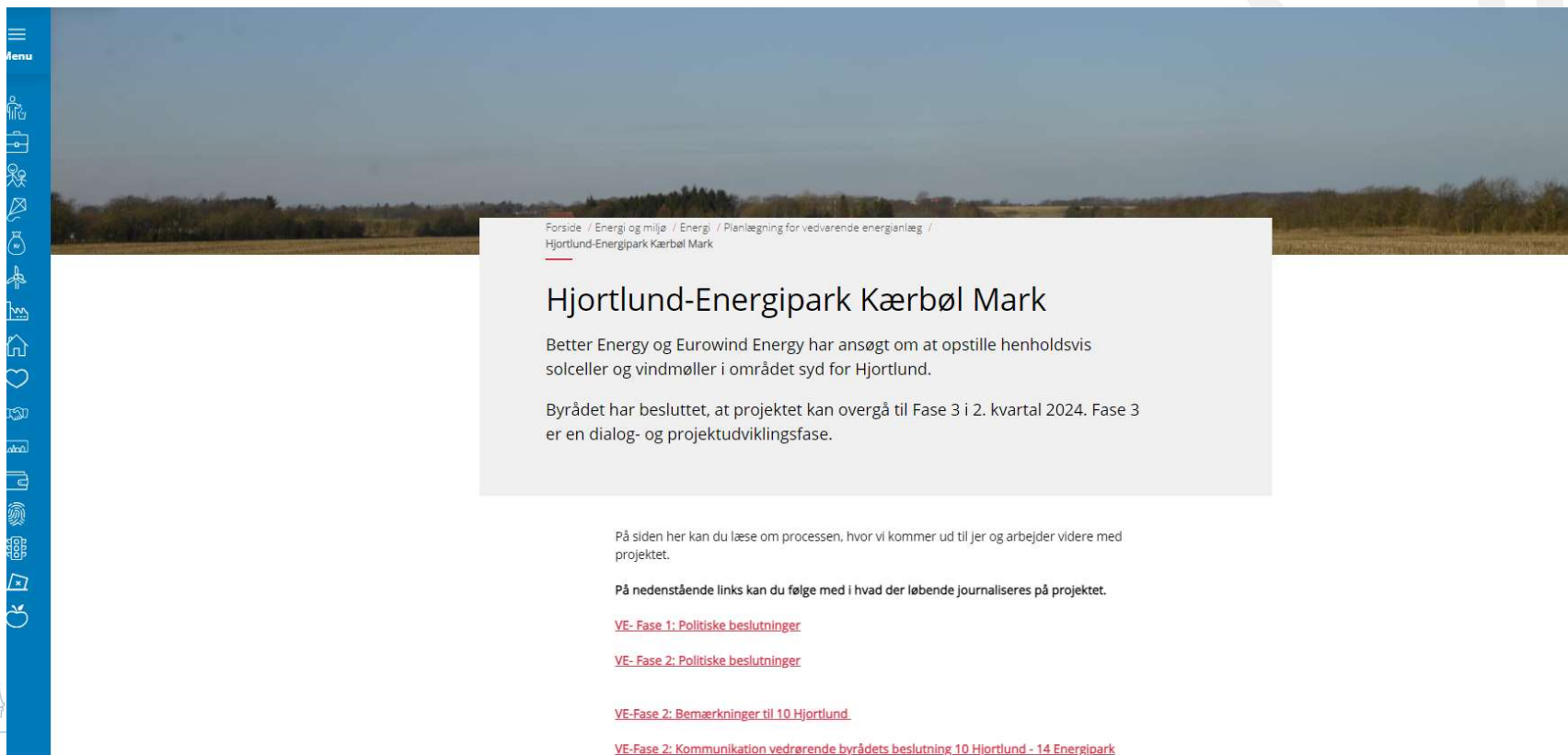
- Ansøgningsrunder for større VE-anlæg
- Lokalt forankret planlægning
- Vedvarende energianlæg skal være en gevinst for lokalsamfundet



# Fase 2: Ansøgningsrunde og prioritering



# Åben kommunikation



Menu

Forside / Energi og miljø / Energi / Planlægning for vedvarende energislæg / Hjortlund-Energipark Kærbøl Mark

## Hjortlund-Energipark Kærbøl Mark

Better Energy og Eurowind Energy har ansøgt om at opstille henholdsvis solceller og vindmøller i området syd for Hjortlund.

Byrådet har besluttet, at projektet kan overgå til Fase 3 i 2. kvartal 2024. Fase 3 er en dialog- og projektudviklingsfase.

På siden her kan du læse om processen, hvor vi kommer ud til jer og arbejder videre med projektet.

På nedenstående links kan du følge med i hvad der løbende journaliseres på projektet.

[VE- Fase 1: Politiske beslutninger](#)

[VE- Fase 2: Politiske beslutninger](#)

[VE-Fase 2: Bemærkninger til 10 Hjortlund.](#)

[VE-Fase 2: Kommunikation vedrørende byrådets beslutning 10 Hjortlund - 14 Energipark](#)



## Fase 2: Ansøgningsrunde og prioritering

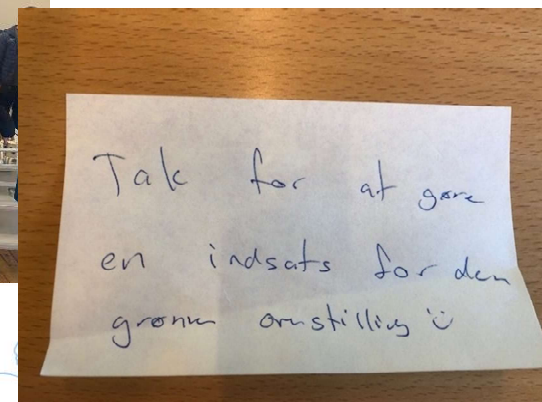
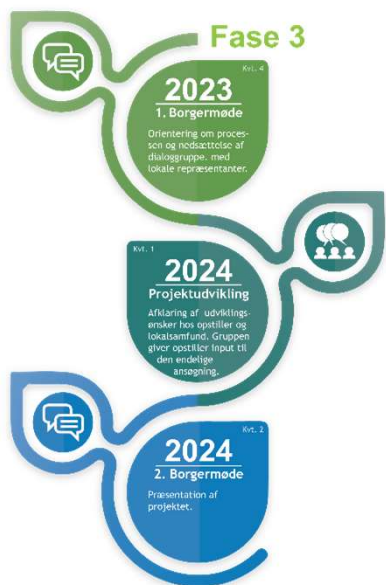
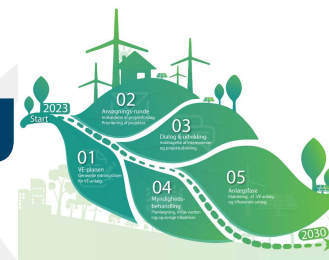


Gæt et tal – hvor meget skal de enkelte kommuner stille op?

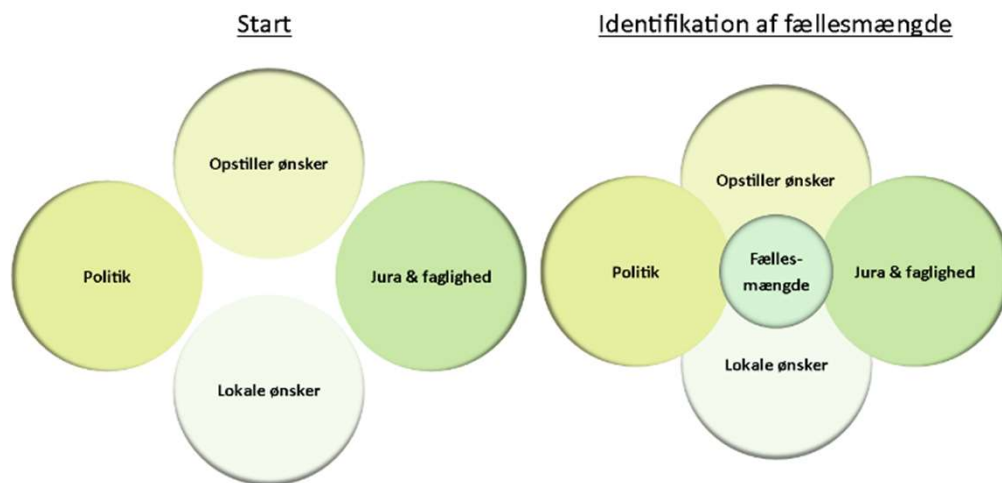
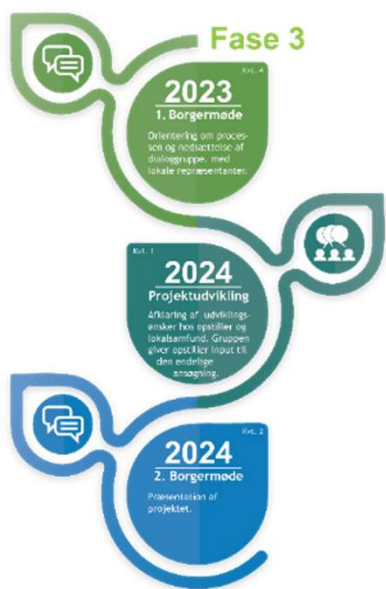
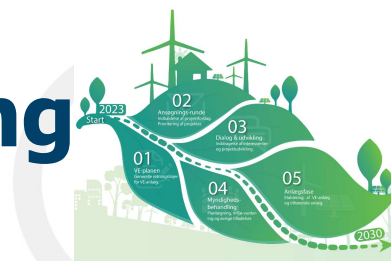
- Forventet energiforbrug i 2030 = 888.000MWh (Energistyrelsens fremskrivninger)
- Udbygning med bl.a. PtX forventes at 10-doble det tal.
- EK's andel af en firedobling = 780.000MWh (baseret på landbrugsjord)
- Prioriteret til Fase 3:  
9 projekter/ 36 vindmøller/2000ha sol/3,1 mio MWh.



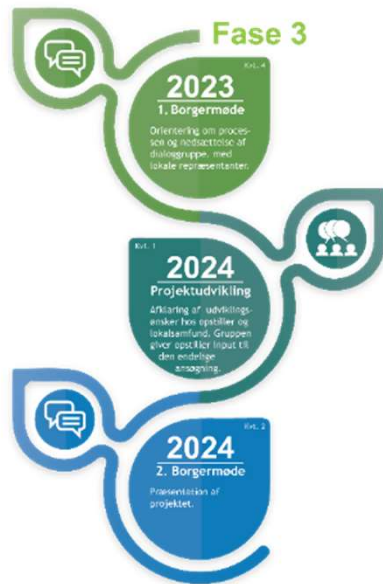
# Fase 3: Dialog og projektudvikling



# Fase 3: Dialog og projektudvikling



# Fase 3: Dialog og projektudvikling



Forside / Energi og miljø / Energi / Planlægning for vedvarende energianlæg /  
Læs mere om lokalsamfundskonsulenterne

## Hjælp til dit lokalsamfund

Esbjerg Kommune ønsker at understøtte dit lokalsamfund, og sikre at I har en tydelig stemme i dialogen med kommunen og opstiller af VE-anlæg.

### Lokalsamfundskonsulent

For at sikre jeres lokalsamfund en tydelig stemme i dialog- og projektdrivelsesfasen (Fase 3), stiller Esbjerg Kommune en lokalsamfundskonsulent til rådighed.

Lokalsamfundskonsulentens rolle er, at være bisidder for de valgte lokale repræsentanter i dialoggruppen. De specifikke opgaver inden for det enkelte projekt aftales med de lokale repræsentanter i dialoggruppen inden for den fastlagte økonomiske ramme.

Esbjerg Kommune har indgået en samarbejdsaftale med Laila Kildesgaard fra Steeder Skaber Folk og Kim Tobiasen fra Kim Tobiasen Rådgivning. Læs mere om de to konsulenter nedenfor. Det er de lokale repræsentanter i dialoggruppen der afgør, om man vil benytte sig af en lokalsamfundskonsulent og i givet fald hvilken.

Der er afsat i alt 65.000kr. til hvert af de 7 projektområder.



Kim Tobiasen  
Lokalsamfundskonsulent

[> Klik her for CV](#)



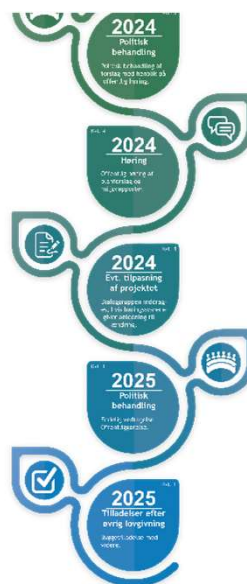
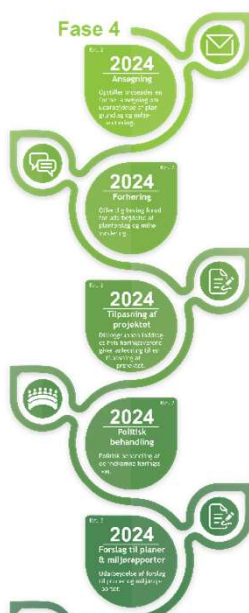
Laila Kildesgaard  
Lokalsamfundskonsulent

[> Klik her for CV](#)





# Fase 4: Myndighedsbehandling



# Fase 5: Anlægsfase





# Spørgsmål og debat

